

หัวข้อการจัดทำเว็บ

พื้นที่และการปกครอง
ประชากร

แยกรายอำเภอ

แยกรายตำบล

แยกรายหมู่บ้าน

พื้นที่และการปกครอง

ตารางที่ 1 พื้นที่และแบ่งการปกครอง แยกรายอำเภอ จังหวัดมุกดาหาร

| อำเภอ | พื้นที่ | | ระยะทางจากจังหวัด (กม.) |
|---------------|--------------|----------|----------------------------|
| | ไร่ | ตร.กม. | |
| เมืองมุกดาหาร | 771,918.75 | 1,235.07 | 0 |
| นิคมคำสร้อย | 235,725.00 | 377.16 | 28 |
| ดอนตาล | 319,325.00 | 510.92 | 33 |
| ดงหลวง | 672,600.00 | 1,076.16 | 56 |
| คำชะอี | 445,625.00 | 713 | 35 |
| หว้านใหญ่ | 52,800.00 | 84.48 | 35 |
| หนองสูง | 256,468.75 | 410.35 | 50 |
| รวม | 2,754,462.50 | 4,407.14 | |

ที่มา : กรมการปกครอง กระทรวงมหาดไทย

จำนวนตำบล หมู่บ้าน หลังคาเรือน ประชากร เทศบาลและ อบต.แยกรายอำเภอ จังหวัดมุกดาหาร

| อำเภอ | จำนวน ตำบล | จำนวน หมู่บ้าน | หลังคาเรือน | จำนวน ประชากร | จำนวน เทศบาล | จำนวน อบต. |
|---------------|---------------|-------------------|-------------|------------------|-----------------|---------------|
| เมืองมุกดาหาร | 12 | 149 | 47,410 | 131,121 | 9 | 3 |

| | | | | | | |
|-------------|----|-----|---------|---------|----|----|
| นิคมคำสร้อย | 7 | 79 | 8,963 | 42,100 | 2 | 6 |
| ดอนตาล | 7 | 63 | 9,818 | 53,101 | 3 | 5 |
| ดงหลวง | 6 | 60 | 10,491 | 41,121 | 3 | 3 |
| คำชะอี | 9 | 88 | 12,035 | 48,132 | 1 | 9 |
| ห้วยน้ำใหญ่ | 5 | 43 | 5,200 | 17,587 | 1 | 3 |
| หนองสูง | 6 | 44 | 6,189 | 18,567 | 3 | 2 |
| รวม | 52 | 526 | 100,106 | 349,729 | 22 | 31 |

ที่มา : สรุปรประชากรกลางปี 2557 จากการสำรวจ ของจังหวัดมุกดาหาร

ทรัพยากรสาธารณสุข

ตารางที่ 3 จำนวนสถานบริการสุขภาพรัฐ แยกรายอำเภอ จังหวัดมุกดาหาร

| อำเภอ | โรงพยาบาลส่งเสริมสุขภาพตำบล (แห่ง) | โรงพยาบาล | |
|---------------|------------------------------------|-----------|------------|
| | | แห่ง | จำนวนเตียง |
| เมืองมุกดาหาร | 22 | 1 | 301 |
| นิคมคำสร้อย | 10 | 1 | 30 |
| ดอนตาล | 13 | 1 | 30 |
| ดงหลวง | 9 | 1 | 30 |
| คำชะอี | 12 | 1 | 30 |
| ห้วยน้ำใหญ่ | 6 | 1 | 30 |
| หนองสูง | 6 | 1 | 30 |
| รวม | 78 | 7 | 481 |

ที่มา : สำนักงานสาธารณสุขจังหวัดมุกดาหาร

ประเภทคลินิก แยกรายอำเภอ จังหวัดมุกดาหาร

| ประเภทคลินิก | จำนวน (แห่ง) | | | | | | | รวม |
|--------------------|----------------|-------------|--------|--------|--------|-------------|---------|-----|
| | เมือง | นิคมคำสร้อย | ดอนตาล | ดงหลวง | คำชะอี | ห้วยน้ำใหญ่ | หนองสูง | |
| 1. เวชกรรม | 14 | - | - | - | - | - | - | 14 |
| 2. เวชกรรมเฉพาะทาง | 23 | - | - | - | - | - | - | 23 |
| 3. การพยาบาลฯ | 5 | 1 | 1 | 1 | - | 3 | - | 11 |

| | | | | | | | | |
|-------------------------|-----------|----------|----------|----------|----------|----------|----------|-----------|
| 4. ทันตกรรม | 5 | - | - | - | - | - | - | 5 |
| 5. แพทย์แผนไทย | 1 | - | - | - | - | - | - | 1 |
| 6. สหคลินิก | 1 | - | - | - | - | - | - | 1 |
| 7. รพ. เอกชน | 1 | - | - | - | - | - | - | 1 |
| 8. คลินิกเทคนิคการแพทย์ | 2 | - | - | - | - | - | - | 2 |
| รวม | 52 | 1 | 1 | 1 | - | 3 | - | 58 |

ที่มา : สำนักงานสาธารณสุขจังหวัดมุกดาหาร

บุคลากรด้านการแพทย์และสาธารณสุข

ประเภทบุคลากร แยกตามสถานที่ปฏิบัติงาน จังหวัดมุกดาหาร ปี 2557

| ประเภทบุคลากร | จำนวนบุคลากร(คน) | | | | | รวม | สัดส่วน ต่อประชากร (จ.มุกดาหาร) | สัดส่วน ต่อ ประชากร (เขต) | สัดส่วน ต่อประชากร (ประเทศ) |
|---------------|------------------|------|------|------|--------|-----|---------------------------------------|------------------------------------|-----------------------------------|
| | สสจ. | รพท. | รพช. | สสอ. | รพ.สต. | | | | |
| แพทย์ | 1 | 29 | 24 | - | 1 | 55 | 1 : 6,338 | 1 : 6,520 | 1:5,236 |
| ทันตแพทย์ | - | 10 | 16 | - | - | 26 | 1 : 13,407 | 1 : 18,329 | 1:17,121 |
| เภสัชกร | 5 | 21 | 17 | - | - | 43 | 1 : 8,106 | 1 : 9,817 | 1:11,918 |
| พยาบาลวิชาชีพ | 2 | 312 | 209 | 2 | 85 | 610 | 1 : 571 | 1 : 724 | 1:637 |
| พยาบาลเทคนิค | - | 15 | 2 | - | 2 | 19 | | | |

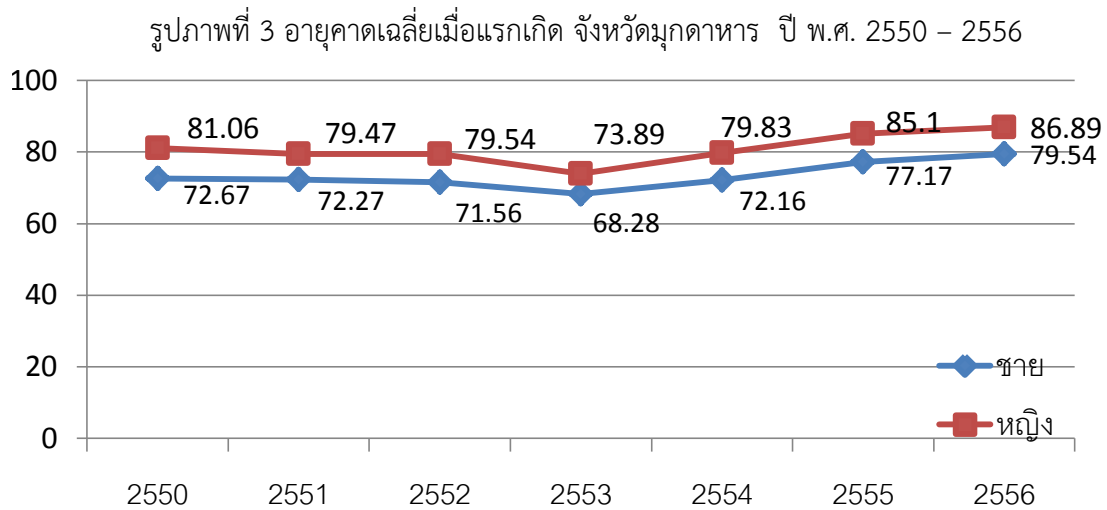
| ประเภทบุคลากร | จำนวนบุคลากร(คน) | | | | | รวม | สัดส่วน ต่อประชากร (จ.มุกดาหาร) | สัดส่วน ต่อ ประชากร (เขต) | สัดส่วน ต่อประชากร (ประเทศ) |
|--------------------------|------------------|------|------|------|--------|------|---------------------------------------|------------------------------------|-----------------------------------|
| | สสจ. | รพท. | รพช. | สสอ. | รพ.สต. | | | | |
| หัวหน้า สอ.(นวก. สส.) | - | - | - | 2 | 51 | 53 | | | |
| หัวหน้า สอ. (จพ.สข.) | 1 | - | - | 2 | 18 | 21 | | | |
| นักวิชาการ สาธารณสุข | 40 | 7 | 14 | 18 | 36 | 115 | | | |
| จพ.สาธารณสุข ชุมชน | 5 | 12 | 14 | 10 | 42 | 83 | | | |
| อื่นๆ | 30 | 473 | 89 | 1 | 17 | 610 | | | |
| รวม | 84 | 879 | 385 | 35 | 252 | 1635 | | | |

ที่มา : งานกาเจ้าหน้าที่ สำนักงานสาธารณสุขจังหวัดมุกดาหาร

ตารางแสดงจำนวน อสม. และอัตราส่วน ต่อประชากร หลังคาเรือน จังหวัดมุกดาหาร

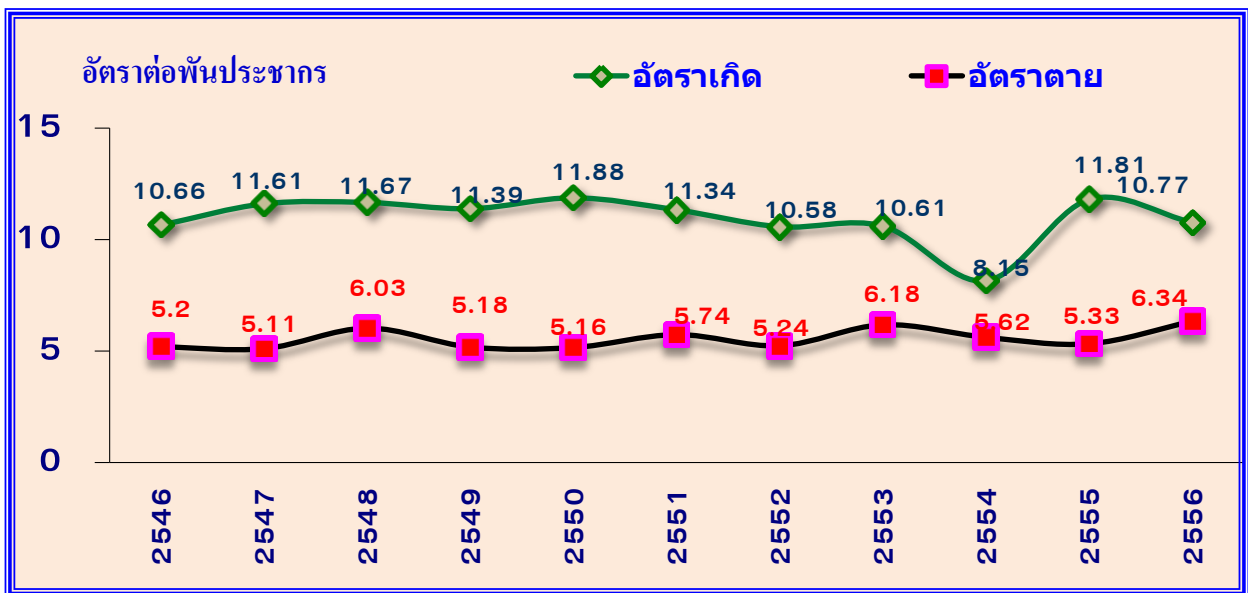
| อำเภอ | จำนวน | อสม. | |
|---------------|-------|---------|----------------|
| | | ต่อ ปชก | ต่อหลังคาเรือน |
| เมืองมุกดาหาร | | | |
| นิคมคำสร้อย | | | |
| ดอนตาล | | | |
| ดงหลวง | | | |
| คำชะอี | | | |
| หว้านใหญ่ | | | |
| หนองสูง | | | |
| รวม | | | |

สถานะสุขภาพและปัญหาสุขภาพ
อายุคาดเฉลี่ยเมื่อแรกเกิด



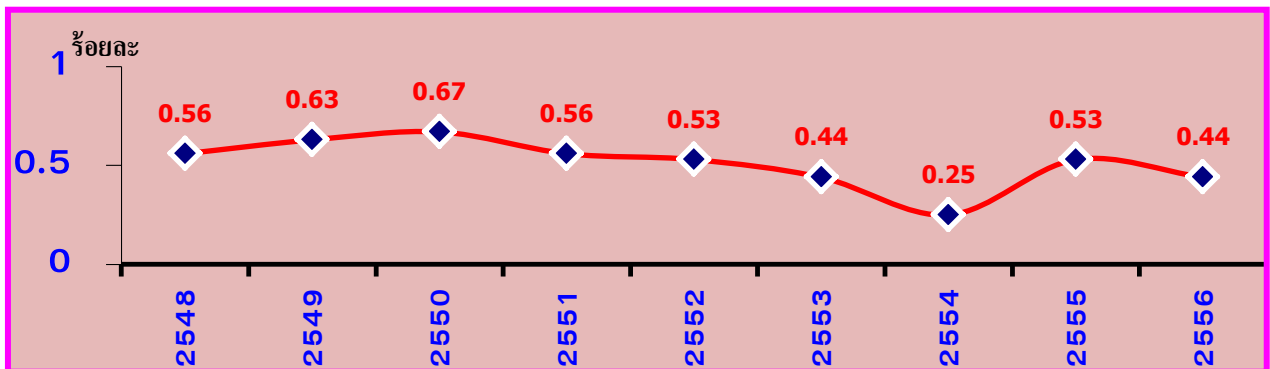
สถิติชีพ

อัตราเกิดและอัตรารายต่อประชากร 1,000 คน จังหวัดมุกดาหาร พ.ศ. 2546-2556



ที่มา : สำนักทะเบียนราษฎร กรมการปกครอง กระทรวงมหาดไทย

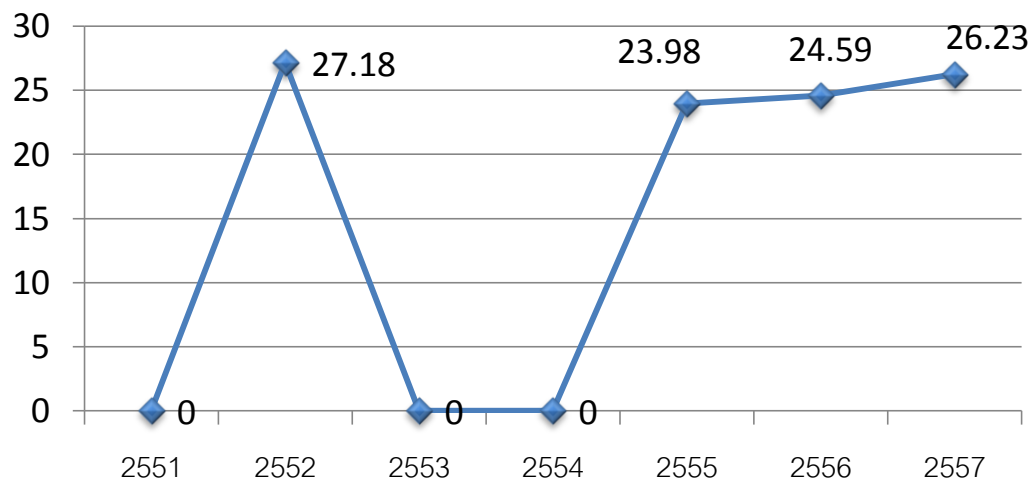
ร้อยละของอัตราเพิ่ม จังหวัดมุกดาหาร พ.ศ. 2548-2556



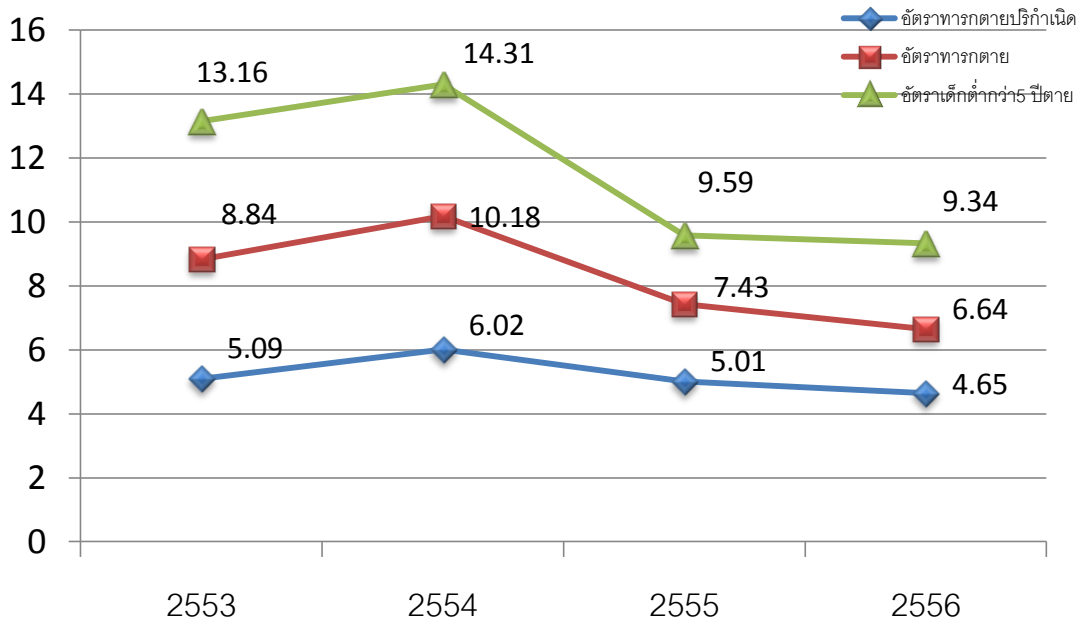
ที่มา : สำนักทะเบียนราษฎร์ กรมการปกครอง กระทรวงมหาดไทย

อัตราการดาตตายต่อการเกิดมีชีพแสนคน ปี 2550 - 2556

อัตราการดาตตาย



อัตราทารกตตายปริกำเนิด อัตราทารกตตาย อัตราเด็กต่ำกว่า5ปีตตาย ปี 2553 - 2556



ที่มา : สำนักทะเบียนราษฎร กรมการปกครอง กระทรวงมหาดไทย

สาเหตุการป่วยของผู้ป่วยนอก

อัตราป่วยต่อแสนประชากรของผู้ป่วยนอกที่เข้ารับการรักษาในสถานพยาบาล ของรัฐตามสาเหตุการป่วย 10 อันดับแรก จังหวัดมุกดาหาร พ.ศ. 2556 (ม.ค.-ธ.ค. 2556)

| ลำดับ | กลุ่มโรคสาเหตุการป่วย | จำนวนป่วย (ราย) | อัตราป่วย : 100000 |
|-------|--|-----------------|--------------------|
| 1 | โรกระบบย่อยอาหาร รวมโรคในช่องปาก | 104,236 | 29903.41 |
| 2 | โรกระบบหายใจ | 100,074 | 28790.40 |
| 3 | โรคเกี่ยวกับต่อมไร้ท่อ โภชนาการ และเมตาบอลิซึม | 97,072 | 27848.18 |
| 4 | โรกระบบกล้ามเนื้อโครงร่าง และเนื้อเยื่อเสริม | 94,585 | 27134.70 |
| 5 | อาการและภาวะที่กำหนดไม่ชัดเจน | 82,621 | 23702.57 |
| 6 | โรกระบบไหลเวียนเลือด | 79,885 | 22917.66 |
| 7 | โรกระบบอวัยวะสืบพันธุ์ร่วมปัสสาวะ | 39,525 | 11338.91 |
| 8 | โรคติดเชื้อและปรสิต | 35,751 | 10256.22 |
| 9 | โรคผิวหนังและเนื้อเยื่อใต้ผิวหนัง | 21,441 | 6151.06 |
| 10 | ภาวะแปรปรวนทางจิตและพฤติกรรม | 20,610 | 5912.66 |

ที่มา : รายงานสาเหตุการป่วยของผู้ป่วยนอก แยกกลุ่มโรค (รง.504) สสจ.มุกดาหาร

สาเหตุการป่วยของผู้ป่วยใน

อัตราป่วยต่อแสนประชากรของผู้ป่วยในที่เข้ารับการรักษา ในสถานพยาบาลของรัฐ

ตามสาเหตุการป่วย 10 อันดับแรก จังหวัดมุกดาหาร พ.ศ. 2556 (ม.ค.-ธ.ค. 2556)

| ลำดับ | กลุ่มโรคสาเหตุการป่วย | จำนวนป่วย (ราย) | อัตราป่วย : 100000 |
|-------|--|--------------------|-----------------------|
| 1 | ความผิดปกติเกี่ยวกับต่อมไร้ท่อ โภชนาการและเมตะบอลิซึม อื่นๆ | 8,059 | 2,311.99 |
| 2 | โรคแทรกซ้อนในการตั้งครรภ์ การเจ็บครรภ์ การคลอด ระยะ หลังคลอดและภาวะอื่นๆทางสูติกรรม | 5,409 | 1,551.75 |
| 3 | อาการ อาการแสดงและสิ่งผิดปกติที่พบได้จากการตรวจทาง คลินิกและห้องปฏิบัติการ | 4,623 | 1,326.26 |
| 4 | โรคเลือดและอวัยวะสร้างเลือดและความผิดปกติบางชนิดที่ เกี่ยวกับระบบภูมิคุ้มกัน | 4,150 | 1,190.56 |
| 5 | โรคติดเชื้ออื่นๆของลำไส้ | 3,388 | 971.96 |
| 6 | โรคติดเชื้อและปรสิตอื่นๆ | | |
| 7 | โรคอื่นๆของระบบย่อยอาหาร | 3,262 | 935.81 |
| 8 | โรคความดันโลหิตสูง | 3,259 | 934.95 |
| 9 | โรคเบาหวาน | 3,194 | 916.30 |
| 10 | ความผิดปกติอื่นๆที่เกิดขึ้นในระยะปริกำเนิด | 3,158 | 905.98 |

ที่มา : รายงานสาเหตุการป่วยของผู้ป่วยใน แยกกลุ่มโรค (รง.505) สสจ.มุกดาหาร

จำนวนผู้ป่วยนอก/ใน ปีงบประมาณ 2557

จำนวนผู้ป่วยนอก ผู้ป่วยใน ปีงบประมาณ 2557 จำแนกตามโรงพยาบาล

| โรงพยาบาล | ผู้ป่วยนอก (คน/ครั้ง) | เฉลี่ยต่อเดือน (คน/ครั้ง) | ผู้ป่วยใน (คน) | เฉลี่ยต่อ เดือน | เฉลี่ย วันนอน | อัตรา ครองเตียง |
|-----------------|--------------------------|------------------------------|-------------------|--------------------|------------------|--------------------|
| รพท.มุกดาหาร | 232,307/295,562 | 19,359/24,630 | 25,682 | 2,140 | 3.36 | 79.43 |
| รพช.นิคมคำสร้อย | 19,449/78,165 | 1,621/6,514 | 1,944 | 162 | 3.26 | 57.87 |
| รพช.ดอนตาล | 16,562/55,668 | 1,380/4,639 | 2,126 | 177 | 3.01 | 58.43 |
| รพช.ดงหลวง | 14,552/50,415 | 1,213/4,201 | 1,892 | 158 | 2.96 | 51.10 |
| รพช.คำชะอี | 21,215/74,777 | 1,768/6,231 | 2,263 | 189 | 3.25 | 67.21 |
| รพช.ห้วยน้ำใหญ่ | 12,523/41,549 | 1,044/3,462 | 1,264 | 105 | 2.34 | 33.10 |
| รพช.หนองสูง | 14,121/60,136 | 1,177/5,011 | 2,782 | 232 | 2.28 | 58.05 |
| รวม | 330,729/656,272 | 27,561/54,689 | 37,953 | 3,163 | 3.24 | 70.02 |

จำนวนผู้มารับบริการรักษาใน รพ.สต. ปีงบประมาณ 2557

จำนวนผู้มารับบริการรักษาใน รพ.สต. จำแนกรายอำเภอ ปีงบประมาณ 2557

| อำเภอ | รพ.สต./ศสม. (แห่ง) | ผู้ป่วยที่มารับบริการ ทั้งหมด (คน/ครั้ง) | เฉลี่ยต่อเดือน (คน/ครั้ง) | เฉลี่ยต่อเดือน ต่อหน่วยบริการ (คน/ครั้ง) |
|---------------|-----------------------|---|------------------------------|--|
| เมืองมุกดาหาร | 25 | 123,295/369,666 | 10,275/30,806 | 411/1,232 |
| นิคมคำสร้อย | 10 | 33,421/120,665 | 2,785/10,055 | 279/1,006 |
| ดอนตาล | 13 | 38,069/127,722 | 3,172/10,644 | 244/819 |
| ดงหลวง | 9 | 34,148/137,265 | 2,846/11,439 | 316/1,271 |
| คำชะอี | 12 | 40,835/143,380 | 3,403/11,948 | 284/996 |
| ห้วยน้ำใหญ่ | 6 | 17,224/64,877 | 1,435/5,406 | 239/901 |
| หนองสูง | 6 | 15,651/68,833 | 1,304/5,736 | 217/956 |
| รวม | 81 | 302,643/1,032,408 | 25,220/86,034 | 311/1,062 |

ที่มา : ข้อมูลจากรายงาน 21 แฟ้ม (ข้อมูลตั้งแต่วันที่ 1 ตุลาคม 2556 – 30 กันยายน 2557)

สาเหตุการตาย

จำนวนและอัตราการตายต่อแสนประชากรของสาเหตุการตาย10อันดับแรกจังหวัดมุกดาหารปีพ.ศ.2554-2556

| ลำดับ | 2554 | | 2555 | | 2556 | |
|-------|------------------------|----------------------|---------------------------------------|----------------------|--------------------------------------|----------------------|
| | สาเหตุการตาย | จำนวน(อัตราต่อแสนคน) | สาเหตุการตาย | จำนวน(อัตราต่อแสนคน) | สาเหตุการตาย | จำนวน(อัตราต่อแสนคน) |
| 1 | หัวใจล้มเหลว | 469 (138.61) | โรคมะเร็ง | 175 (51.17) | ภาวะหัวใจและระบบไหลเวียนเลือดล้มเหลว | 438 (125.65) |
| 2 | มะเร็งตับ | 97 (28.67) | โรคหัวใจและหลอดเลือด | 100 (29.24) | ภาวะติดเชื้อมะเร็ง | 98 (28.11) |
| 3 | ไตวาย | 81 (23.94) | อุบัติเหตุทางจราจรและอุบัติเหตุอื่น ๆ | 91 (26.61) | โรคมะเร็งตับ | 86 (24.67) |
| 4 | ติดเชื้อมะเร็ง | 57 (16.85) | เบาหวาน | 41 (11.99) | โรคไตวาย | 72 (20.66) |
| 5 | เบาหวาน | 57 (16.85) | ฆ่าตัวตายและถูกกระทำ | 29 (8.48) | โรคมะเร็ง | 58 (16.64) |
| 6 | มะเร็งอวัยวะอื่น ๆ | 48 (14.19) | โรคที่เกี่ยวข้องกับตับ | 23 (6.72) | โรคเบาหวาน | 56 (16.07) |
| 7 | โรคปอดติดเชื้อเรื้อรัง | 32 (9.46) | ภาวะทางสมอง | 18 (5.26) | ปอดอักเสบติดเชื้อ | 48 (13.77) |
| 8 | มะเร็งปอด | 27 (7.98) | โรคปอดและวัณโรค | 13 (3.80) | สมองได้รับบาดเจ็บอย่างรุนแรง | 39 (11.19) |
| 9 | บาดเจ็บรุนแรงของศีรษะ | 23 (6.8) | ภาวะติดเชื้อมะเร็งในร่างกาย | 4 (1.17) | มะเร็งปอด | 36 (10.33) |
| 10 | อุบัติเหตุการขนส่ง | 23 (6.8) | โรคไตและไตวาย | 0 (0.00) | โรคปอด | 24 (6.89) |

ที่มา : สำนักทะเบียนราษฎร กรมการปกครอง กระทรวงมหาดไทย
 สถานการณ์โรคที่ต้องเฝ้าระวังทางระบาดวิทยา

แสดงสาเหตุการป่วยด้วยโรคติดต่อ ทางระบาดวิทยา ปี 2555 จังหวัดมุกดาหาร

10 อันดับแรกปี 2555 (ข้อมูล ตั้งแต่ 1 มกราคม 2555 ถึง 31 ธันวาคม 2555)

| ลำดับ | ชื่อโรค | อัตราป่วย/แสน ประชากร |
|-------|---|-----------------------|
| 1 | อุจจาระร่วงเฉียบพลัน (Diarrhoea) | 1,907.421 |
| 2 | ไข้ไม่ทราบสาเหตุ (Pyrexia) | 1,164.628 |
| 3 | ปอดอักเสบ (Pneumonia) | 354.6834 |
| 4 | อาหารเป็นพิษ (Food Poisoning) | 287.8289 |
| 5 | ตาแดง (Conjunctivitis) | 201.4507 |
| 6 | สุกใส (Chickenpox) | 113.5933 |
| 7 | Tuberculosis,total(32-34) | 77.50379 |
| 8 | โรคติดต่อทางเพศสัมพันธ์หรือจากการสัมผัส(S.T.D. Total) | 74.84144 |
| 9 | ไข้เลือดออกรวม (DF+DHF+DSS) | 73.95399 |
| 10 | Hand,foot and mouth disease | 57.97993 |

ที่มา : งานระบาดวิทยา สำนักงานสาธารณสุขจังหวัดมุกดาหาร

แสดงสาเหตุการป่วยด้วยโรคติดต่อ ทางระบาดวิทยา ปี 2556 จังหวัดมุกดาหาร

10 อันดับแรกปี 2556 (ข้อมูล ตั้งแต่ 1 มกราคม 2556 ถึง 31 ธันวาคม 2556)

| ลำดับ | ชื่อโรค | อัตราป่วย/แสน ประชากร |
|-------|---------------------------------|-----------------------|
| 1 | อุจจาระร่วงเฉียบพลัน (Diarrhea) | 1,548.99 |
| 2 | ไข้ไม่ทราบสาเหตุ (Pyrexia) | 1,478.41 |
| 3 | อาหารเป็นพิษ (Food Poisoning) | 305.07 |
| 4 | ไข้เลือดออก(DF+DHF+DSS) | 282.32 |
| 5 | ปอดอักเสบ (Pneumonia) | 247.33 |
| 6 | ตาแดง (Conjunctivitis) | 163.62 |
| 7 | สุกใส (Chickenpox) | 94.21 |
| 8 | โรคติดต่อทางเพศสัมพันธ์(STI) | 54.54 |
| 9 | มือ เท้า ปาก (HFMD) | 41.12 |
| 10 | melioidosis (Meliodosis) | 29.46 |

ที่มา : งานระบาดวิทยา สำนักงานสาธารณสุขจังหวัดมุกดาหาร

แสดงสาเหตุการป่วยด้วยโรคติดต่อ ทางระบาดวิทยา ปี 2557 จังหวัดมุกดาหาร

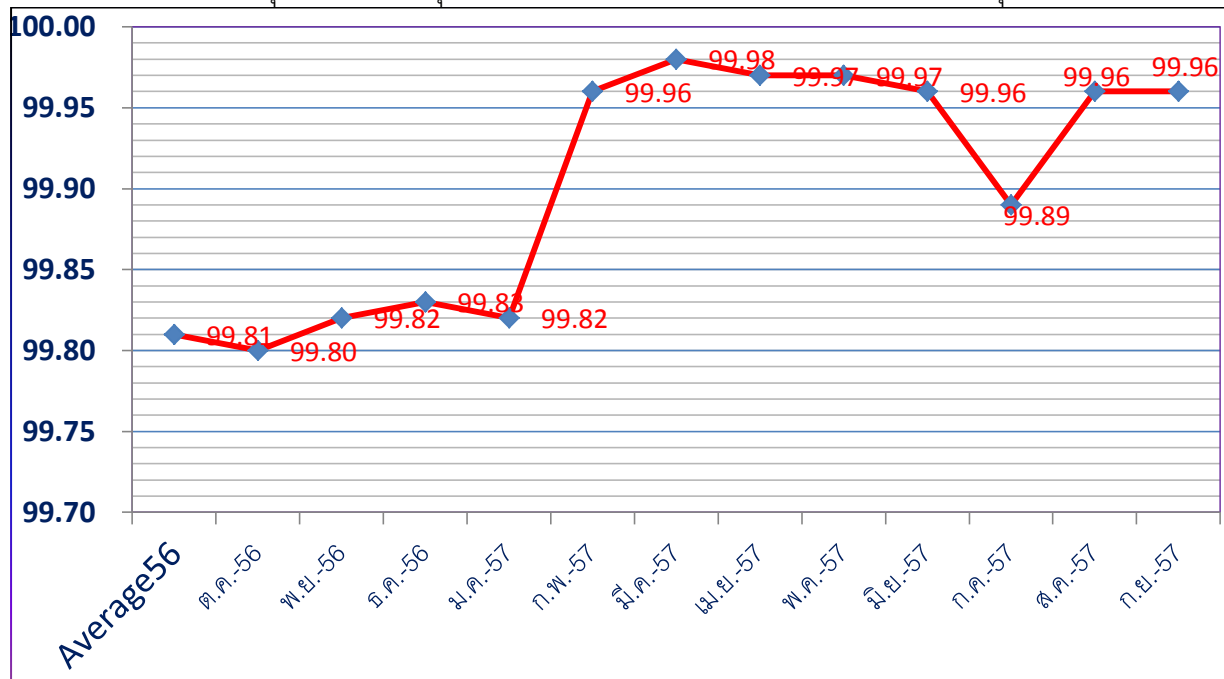
10 อันดับแรกปี 2557 (ข้อมูล ตั้งแต่ 1 มกราคม 2557 ถึง 24 ตุลาคม 2557)

| ลำดับ | ชื่อโรค | อัตราป่วย/แสน ประชากร |
|-------|--|-----------------------|
| 1 | อุจจาระร่วงเฉียบพลัน (Acute diarrhea) | 1416.00 |
| 2 | ไข้ไม่ทราบสาเหตุ (pyrexia or unknown origin (PUO)) | 894.51 |

| | | |
|----|--|--------|
| 3 | ตาแดงจากเชื้อไวรัส (Haemorrhagic conjunctivitis) | 517.40 |
| 4 | ปอดอักเสบ (Pneumonia) | 343.86 |
| 5 | อาหารเป็นพิษ (Food Poisoning) | 249.95 |
| 6 | สุกใส (Chickenpox) | 100.91 |
| 7 | โรคมือเท้าปาก (Hand,foot and mouth disease) | 74.37 |
| 8 | การติดเชื้อทางเพศสัมพันธ์ (Sexual transmitted infection) | 58.91 |
| 9 | ไข้หวัดใหญ่(Influenza) | 46.96 |
| 10 | เมลิออยโดซิส (Meliodosis) | 31.79 |

ที่มา : งานระบาดวิทยา สำนักงานสาธารณสุขจังหวัดมุกดาหาร

แสดงร้อยละความครอบคลุมหลักประกันสุขภาพ แยกรายเดือน ปีงบประมาณ 2557 จังหวัดมุกดาหาร



สถานการณ์ด้านประกันสุขภาพแรงงานต่างด้าว

แสดงจำนวนแรงงานต่างด้าวขึ้นทะเบียนประกันสุขภาพ แยกรายอำเภอ จังหวัดมุกดาหาร

| อำเภอ | จำนวน (คน) | โรงพยาบาล | | | |
|-----------------|------------|-----------|-----------|---------|-------|
| | | ลาว | เมียนมาร์ | กัมพูชา | อื่นๆ |
| 1.เมืองมุกดาหาร | 1,116 | 1057 | 19 | 31 | 9 |
| 2.นิคมคำสร้อย | 43 | 36 | 3 | 1 | 3 |
| 3.ดอนตาล | 58 | 41 | 2 | 15 | 0 |
| 4.ดงหลวง | 85 | 76 | 9 | 0 | 0 |

| | | | | | |
|------------|-------|------|----|----|----|
| 5.คำชะอี | 132 | 124 | 6 | 0 | 2 |
| 6.ห้วยใหญ่ | 14 | 14 | 0 | 0 | 0 |
| 7.หนองสูง | 25 | 24 | 1 | 0 | 0 |
| รวม | 1,473 | 1372 | 40 | 47 | 14 |

ที่มา : รายงานประจำปี กลุ่มงานประกันสุขภาพ สำนักงานสาธารณสุขจังหวัดมุกดาหาร

แสดงจำนวนความครอบคลุมหลักประกันสุขภาพ แยกตามสิทธิ์ ปีงบประมาณ 2557 จังหวัดมุกดาหาร

รายงานความครอบคลุมหลักประกันสุขภาพจังหวัดมุกดาหารแยกตามสิทธิ์ขึ้นทะเบียน ปีงบประมาณ 2557 พบว่าสิทธิ์ UC สูงสุดคิดเป็นร้อยละ 72.89 รองลงมาสิทธิ์ประกันสังคม 13.68 สิทธิข้าราชการ 5.63 และสิทธิ์อื่นๆ 7.79

| อำเภอ | สิทธิว่าง | ข้าราชการ | สิทธิอื่นๆ | ประกันสังคม | ลงทะเบียนจังหวัดอื่น | UC เสีย 30 | UC ไม่เสีย 30 | สิทธิSTP | อปท | ความครอบคลุม | ประชากร |
|-------------|-----------|-----------|------------|-------------|----------------------|------------|---------------|----------|-------|--------------|---------|
| มุกดาหาร | 106 | 8,524 | 404 | 19,067 | 9,352 | 47,683 | 57,647 | 624 | 1,646 | 99.93 | 145,053 |
| นิคมคำสร้อย | 3 | 2,118 | 69 | 6,421 | 3,088 | 16,511 | 18,867 | 32 | 454 | 99.99 | 47,563 |
| ดอนตาล | 14 | 2,339 | 98 | 5,734 | 2,618 | 13,426 | 20,772 | 83 | 555 | 99.97 | 45,639 |
| ดงหลวง | 5 | 1,046 | 37 | 4,114 | 2,174 | 9,343 | 22,792 | 13 | 323 | 99.99 | 39,847 |
| คำชะอี | 13 | 3,573 | 116 | 8,267 | 2,970 | 12,514 | 21,641 | 28 | 802 | 99.97 | 49,924 |
| ห้วยใหญ่ | 9 | 985 | 58 | 3,109 | 1,282 | 6,014 | 8,435 | 65 | 207 | 99.96 | 20,164 |
| หนองสูง | 4 | 2,269 | 53 | 3,966 | 1,098 | 5,616 | 8,751 | 4 | 462 | 99.98 | 22,223 |
| รวม | 154 | 20,854 | 835 | 50,678 | 22,582 | 111,107 | 158,905 | 849 | 4,449 | 99.96 | 370,413 |

ที่มา : รายงานประจำปี กลุ่มงานประกันสุขภาพ สำนักงานสาธารณสุขจังหวัดมุกดาหาร

รายงานด้านสถานการณ์ด้านการเงินการคลัง

ตารางที่ สถานการณ์ด้านการเงิน Riskscoring สิงหาคม 2557 (รวมงบลงทุน)

| Org | CR | QR | Cash | NWC (R106) | NI+ Depleciatio n | Liqui d Index | Statu s Index | Surviv e Index | Risk Scorin g |
|--------------------|----------|----------|------|-------------|-------------------------|---------------------|---------------------|----------------------|---------------------|
| รพ.มุกดาหาร | 2.4 2 | 2.2 2 | 1.80 | 183,317,426 | 554,728.46 | 0 | 0 | 0 | 0 |
| รพ.นิคมคำ สร้อย | 1.0 3 | 0.9 1 | 0.79 | 575,571.87 | - 4,193,497.1 5 | 3 | 1 | 0 | 4 |
| รพ.ดอนตาล | 1.2 7 | 1.1 0 | 0.92 | 4,164,513 | - 4,865,107.6 | 1 | 1 | 2 | 4 |

| | | | | | | | | | | |
|----------------|----------|----------|------|--------------------|------------------|---|---|---|---|--|
| | | | | | 2 | | | | | |
| รพ.ดงหลวง | 0.7 7 | 0.6 4 | 0.51 | (3,876,344.73) | 2,201,750.0 1 | 3 | 2 | 2 | 7 | |
| รพ.คำชะอี | 0.9 0 | 0.7 7 | 0.62 | (2,896,316.70) | 9,372,648.4 9 | 3 | 2 | 2 | 7 | |
| รพ.ห้วยน้ำใหญ่ | 1.2 2 | 1.1 2 | 0.95 | 3,230,356.21 | -754,164.36 | 1 | 1 | 0 | 2 | |
| รพ.หนองสูง | 1.3 8 | 1.1 9 | 0.87 | 3,074,088.00 | 1,441,641.1 0 | 1 | 0 | 0 | 1 | |

ที่มา : รายงานกลุ่มงานประกันสุขภาพ สำนักงานสาธารณสุขจังหวัดมุกดาหาร

ตารางที่ แสดงสถานการณ์ด้านการเงิน Riskscoring สิงหาคม 2557 (ไม่รวมงบลงทุน)

ที่มา : รายงานประจำปี กลุ่มงานประกันสุขภาพ สำนักงานสาธารณสุขจังหวัดมุกดาหาร

สภาพปัญหาสาธารณสุขจังหวัดมุกดาหาร ประมาณตามตัวชี้วัด ปีงบประมาณ 2557

- 1 อัตราส่วนมารดาตาย (ผลงาน48.07)(เกณฑ์ไม่เกิน15)
- 11 ร้อยละของผู้ป่วยนอกได้รับบริการการแพทย์แผนไทยและการแพทย์ทางเลือกที่ได้มาตรฐาน (ผลงาน14.23)(เกณฑ์16)
- 13 จำนวนการส่งต่อผู้ป่วยนอกเขตบริการ (ผลงาน12.13)(เกณฑ์50)
- 19 ร้อยละของศูนย์เด็กเล็กคุณภาพ (ผลงาน26.67) (เกณฑ์70)
- 23.1 ร้อยละของผู้ป่วยเรื้อรังและฉุกเฉินวิกฤติ
- (สีเหลืองและสีแดง) ที่ได้รับปฏิบัติการฉุกเฉินภายใน 10 นาทีที่ได้รับแจ้งเหตุ (ผลงาน74.86)(เกณฑ์80)
- 24.1 ร้อยละของห้องปฏิบัติการขั้นสูงสาธารณสุขและหน่วยบริการขั้นสูงสาธารณสุขของโรงพยาบาลสังกัดกระทรวงสาธารณสุข มีคุณภาพและมาตรฐานบริการ ตามเกณฑ์มาตรฐานกระทรวงสาธารณสุข (ผลงาน 49.36)(เกณฑ์70)
- 25.2-รพท. (S) มีค่า CMI ไม่น้อยกว่า 1.2(ผลงาน1.15)
- 25.5-รพช.(F1 - F3) มีค่า CMI ไม่น้อยกว่า 0.6 (ผลงานผ่าน1แห่ง=16.67%)
- 31-ร้อยละของผู้ป่วยเบาหวานที่ควบคุมระดับน้ำตาลในเลือดได้ดี (ผลงาน36.5)(เกณฑ์40)
- 38.3 เครือข่ายบริการในระจังหวัด มีค่าใช้จ่ายด้านเวชภัณฑ์ และวัสดุทางการแพทย์ในภาพรวมลดลง(ผลงานเพิ่มขึ้น1.21)(เกณฑ์ลดลง10%)

- 39. ประสิทธิภาพการบริหารการเงินสามารถควบคุมปัญหา ทางการเงินระดับ 7 ของหน่วยบริการในพื้นที่ (ผลงาน14.29) (เกณฑ์10)
- 41.1 ลดต้นทุนของยาของหน่วยงาน (ผลงานลดลง1.29) (เกณฑ์10)
- 41.2 ลดต้นทุนวัสดุการแพทย์ วัสดุทันตกรรม เอกซ์เรย์ ของหน่วยงาน(ผลงานเพิ่มขึ้น6.64)(เกณฑ์10)
- 41.3 ลดต้นทุนของวัสดุวิทยาศาสตร์การแพทย์ (ผลงานเพิ่มขึ้น2.4)(เกณฑ์20)
- 44 ร้อยละการเบิกจ่ายงบประมาณ (ผลงาน93.51)(เกณฑ์95)
- Is. 1.4: ร้อยละของผู้ป่วยเบาหวานและความดันโลหิตสูงที่สามารถคุมระดับน้ำตาลในเลือด และความดันโลหิตให้อยู่ในเกณฑ์ปกติ (DMผลงาน38.5)(เกณฑ์40)
- Is. 1.6: ร้อยละของเด็กแรกเกิดที่มีน้ำหนักต่ำกว่าเกณฑ์อยู่ในเกณฑ์ที่กำหนด (ผลงาน7.46)(เกณฑ์7)
- Is. 1.7: ร้อยละของประชากรอายุ 15 ปีขึ้นไป มีภาวะอ้วนลงพุงอยู่ในเกณฑ์ที่กำหนด (ผลงาน17.85) (เกณฑ์15)
- Is. 9: ความครอบคลุมของการได้รับวัคซีนตามกลุ่มอายุเป็นไปตามเกณฑ์ที่กำหนด (ผลงาน86.94)(เกณฑ์97)
- Is. 16: สำนักงานสาธารณสุขจังหวัดและ สาธารณสุขอำเภอ ผ่านเกณฑ์คุณภาพการบริหารจัดการภาครัฐ (PMQA) (ผลงาน3แห่ง)(เกณฑ์8แห่ง)
- s. 19: จำนวนโรงพยาบาลที่มีสภาพคล่องทางการเงินอยู่ในเกณฑ์ที่กำหนด(กสธ.ระดับ 7) (ผลงาน2แห่ง) (เกณฑ์ไม่เกิน1แห่ง)
- Is. 20: ร้อยละของสถานบริการสาธารณสุขมีระบบการบัญชีที่ครบถ้วน ถูกต้อง เป็นปัจจุบัน (ผลงาน0)(เกณฑ์ 100)
- Is. 21: ร้อยละของโครงการที่ดำเนินการตามแผนและมีความสำเร็จ (ผลงาน76.62)(เกณฑ์85)
- Is. 23: ร้อยละของตัวชี้วัดผลการดำเนินงานหลักที่บรรลุเป้าหมาย (ผลงาน72.6)(เกณฑ์80)
- Is. 27: ร้อยละ/จำนวนของหน่วยงานสาธารณสุขมีบุคลากรครบตามเกณฑ์ที่กำหนด(ผลงานรพ.สต.32.5%, สสอ.1แห่ง,รพ.1แห่ง)(เกณฑ์รพ.สต.60%,สสอ.3แห่ง,รพ.3แห่ง)
- Is.32.1 ผ่านสถานที่ทำงานน่าอยู่ตั้งเป้าหมายเพิ่ม (ผลงาน39.78)(เกณฑ์60)
- Is.32.2 จำนวนส้วมสถานบริการสาธารณสุขผ่านมาตรฐาน HAS (ผลงาน6อำเภอ)(เกณฑ์อย่างน้อยอำเภอละ1 แห่ง)
- Is. 35: ร้อยละของสถานบริการสาธารณสุขมีการเตรียมความพร้อมด้านการรักษาพยาบาล(ผลงาน59.17)(เกณฑ์40)
- I. 7 : ร้อยละของเด็กนักเรียน ป. 1 ได้รับบริการทันตกรรมผสมผสาน (ผลงาน27.99)(เกณฑ์35)
- I. 30 : ร้อยละของร้านอาหารแพงลอยผ่านเกณฑ์ (ผลงาน74.52)(เกณฑ์90)
- I. 32 : ส้วมร้านอาหารผ่านมาตรฐาน HAS (ผลงาน5อำเภอ)(เกณฑ์เพิ่มขึ้นอำเภอละ 1 แห่ง)